



Landeshauptstadt
München



Messestadt Riem

Wohnen

Städtebau



Bebauung und Grün,
Raumkanten und Verknüpfungen



Öffentlicher Straßenraum,
kleiner Straßenplatz, gemein-
schaftliche Vorgärten auf
Straßenniveau



Private Stadträume:
„Stadthof“

Private Stadträume:
„Grünhof“



Durchblicke,
Durchgänge,
Raumverbindungen



Gebäude



Straßenraumseite: Eingänge, Loggien, Nichtwohnnutzungen



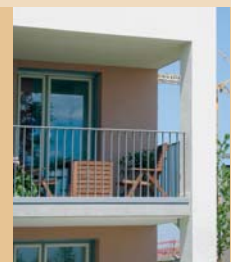
Wohnseite: Privater Freiraum, Balkone und Terrassen, Hofgebäude, transparente Nebengebäude



Verknüpfung: Durchgänge, Eingänge, durchgesteckte Treppenhäuser



Farbe: „weiße Stadt im Grünen“ mit einzelnen Farbakzenten und Materialien



Private Freiräume: Terrassen, Balkone, Gartenhöfe, Loggien

Freiraum



Öffentliches Grün: Verzahnung Bebauung-Grün, Platzsituation, Schnittstelle privat-öffentlich



Hofräume: Gartenzone, Erschließungszone, Aufenthalt, Spielband, Sickergraben



Individuelle Freiräume: geschützte Gartenzone, Balkone, Dachgärten, interne Eingangszone

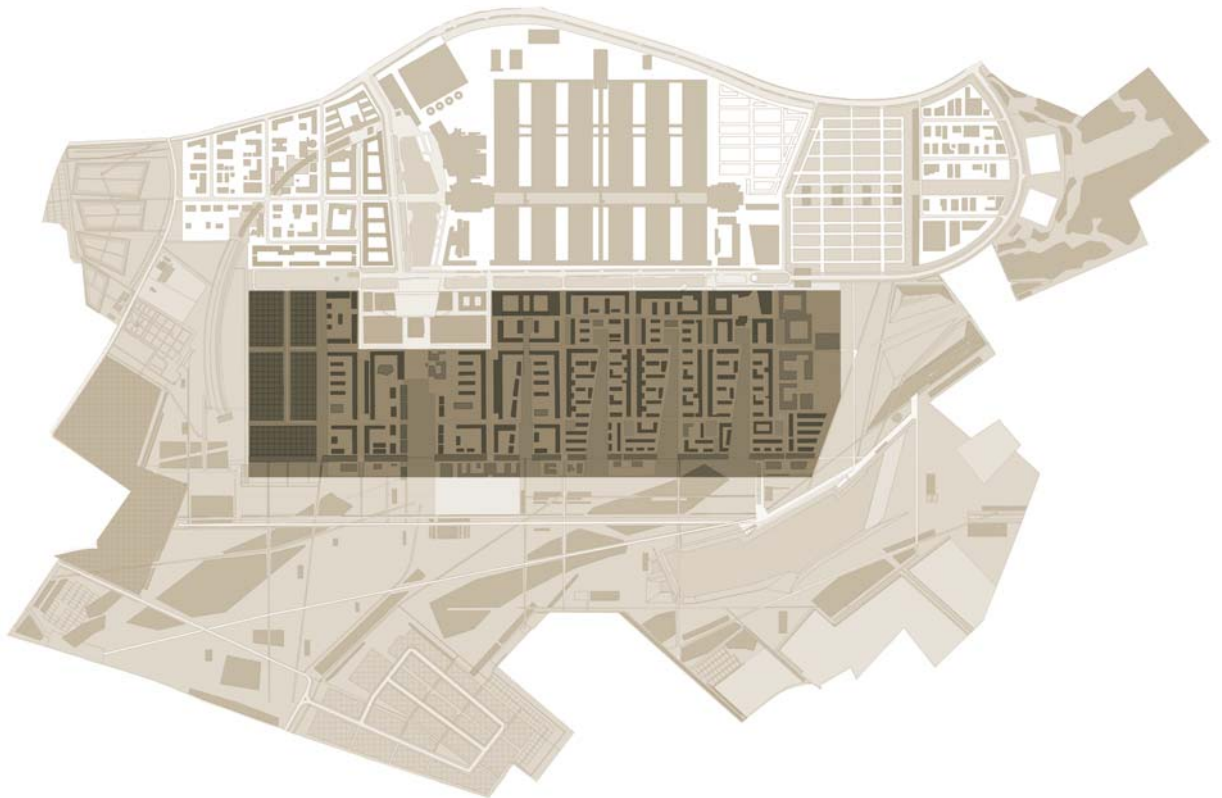


Leitbaumkonzept: öffentlich (z. B. Promenade, Grünzug), privat (z. B. Hofbäume)



Spielraumkonzept: Spiellandschaft mit Streifräumen, Spielplätzen und naturnahen Elementen





Wo auf dem Flughafen München-Riem bis Mai 1992 noch Flugzeuge starteten und landeten, wächst ein neuer Stadtteil. Eingebettet in einen 200 ha großen Park entsteht hier ein Ort zum Leben, Wohnen, Einkaufen, Arbeiten und Erholen: die Messestadt Riem.

Bis zum Jahr 2013 werden hier ca. 16.000 Menschen leben und ca. 13.000 Arbeitsplätze angesiedelt sein. Der Park mit Badesee und Rodelhügel und vielfältige Infrastruktur- und Versorgungseinrichtungen machen den neuen Stadtteil lebenswert.

Klare Gestaltungsprinzipien prägen das Erscheinungsbild; Stadträume und Grünzüge werden vielfältig miteinander verbunden und vernetzt und laden zum Erleben und Erkunden ein.

Vieles ist schon sichtbar: Die Messestadt Riem wächst stetig, gewinnt an Charakter und vermittelt neue Eindrücke.

Das vorliegende Faltblatt aus einer dreiteiligen Reihe zu den Themen Wohnen, Gewerbe und Infrastruktur zeigt Beispiele und Impressionen aus den Wohngebieten:

Die Messestadt bietet „Wohnen im Grünen“, aber mit allen Vorzügen einer städtischen Umgebung: Vielfalt und Mischung für Familien und Alleinlebende, für Alte und Junge, Mieter, Genossenschaften und Eigentümer, für alle Einkommensgruppen.

Der Stadtteil ist geprägt durch vielfältige öffentliche und private Stadträume, Straßen und Plätze. Höfe und Freiräume mit Durchgängen und Blickbeziehungen bilden ein abwechslungsreiches, lebendiges Wohnumfeld. Gärten, Terrassen, Balkone und Loggien holen die Natur bis in die Wohnung.

Helle Farben verbinden die Baukörper, Farbakzente beleben das Stadtbild. Begrünte Dächer und Fassaden verbessern das Kleinklima. Infrastruktureinrichtungen und Spielplätze sind mit wenigen Schritten erreichbar.

Städtebaulicher Konzeptplan Messestadt Riem





AS Feldkirchen West

Paul-Henri-Spaak-Straße

Willy-Brandt-Allee

U2

De-Gasperi-Bogen

Salmdorf

- ① 1. Bauabschnitt Wohnen
- ② 2. Bauabschnitt Wohnen
- ③ 3. Bauabschnitt Wohnen
- ④ 4. Bauabschnitt Wohnen
- ⑤ Arrondierung Kirchtrudering
- ⑥ Technologiepark Messestadt West
- ⑦ Gewerbegebiet Messestadt Ost
- ⑧ Gewerbegebiet "Rappenweg"
- ⑨ Neue Messe München
- ⑩ Messesee
- ⑪ Park+Ride-Anlage
- ⑫ Ver- und Entsorgungsfläche mit Energiezentrale
- ⑬ Riemer Park
- ⑭ Badesee
- ⑮ Rodelhügel
- ⑯ Friedhofserweiterung Riem
- ⑰ Riemer Wald

- Mischgebietsnutzung/Kerngebiete
- Wohngebiete
- Infrastruktureinrichtungen
- Messegelände/Gewerbegebiete
- öffentliche Grünflächen
- private Grün- und Freiflächen
- Gehölzpflanzungen
- Landwirtschaft
- Kleingartenanlage
- See
- Straßen, Wege und Plätze
- U-Bahn, S-Bahn

0 100 200 m



Stand: 7/2007

Planungsreferat Projektgruppe Messestadt Riem/MRG

Impressum

Herausgeber

Landeshauptstadt München
Referat für Stadtplanung
und Bauordnung
Projektgruppe Messestadt-Riem
Blumenstraße 28b
80331 München

vertreten durch
MRG Maßnahmeträger
München-Riem GmbH
Paul-Henri-Spaak-Str. 5
81829 München
www.messestadt-riem.info

Gestaltung

Vierthaler und Braun
Visuelle Kommunikation
Preysingstraße 52
81667 München

Druck

Mediengruppe Universal

Bildnachweis

Referat für Stadtplanung
und Bauordnung;
MRG Maßnahmeträger
München Riem GmbH;
intep

